

# Language Partner 2000

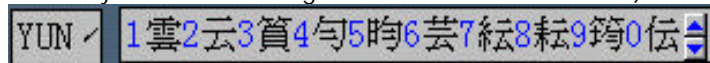
## Chinesisch, Japanisch, Koreanisch u.v.m. für Windows

Martin Woessler, Hg., *Language Partner 2000. CD*, Bochum: Bochumer Universitätsverlag 2000, 3-934453-04-X, DM 399,00; EUR 204,01 [incl. 1 englisches Handbuch 128 S., 3-934453-01-5]  
Gefördert aus Mitteln des Landes-Wissenschaftsministeriums Nordrhein-Westfalen. Entwickelt am Seminar für Sprachlehrforschung an der Ruhr-Universität Bochum.



### Hauptfunktionen

Enthält Unionway AsianSuite 2000 mit Chinesisch, Japanisch, Koreanisch, Wenlin 2.2 light, weitere Sprachen und Schriften. Für Windows 95, 98, NT 4.0 und Windows 2000. Für Internet, email, Word etc. Unterstützt Unicode, GB, Big5, EUC, JIS, S-JIS, KSC etc. Enthält zahlreiche Eingabemethoden (English-Chinese, English-Japanese oder Pinyin - wie in der folgenden Grafik zu sehen - etc.).



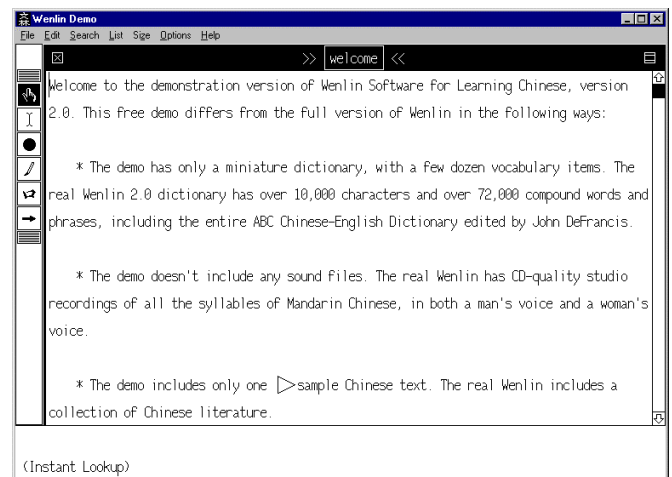
### Systemanforderungen

100% IBM kompatibler 386er PC oder höher. Das Programm läuft auf allen Versionen von Windows 95/98/NT/2000; benötigt min. 4MB RAM, (empfohlen werden 8MB oder mehr), läuft auf VGA oder höherem Bildschirm; benötigt min. 6 MB Speicher auf der Festplatte (oder mehr bei Installation zusätzlicher asiatischer Schriften)

### Weitere Funktionen

- Es ist eine echte 32-Bit Software für Windows 95/98, Windows NT und Windows 2000.
- Enthält ein chinesisches online-Wörterbuch wie *Wenlin light* version.
- Das Programm enthält asiatische Module (Chinesisch, Japanisch und Koreanisch oder "CJK") Module wie Unionway AsianSuite. Es verwaltet zeitgleich die Code Pages der Ursprungssprachen und Unicode: Für Chinesisch Big5, GB and HZ Code, für Japanisch Shift-JIS, JIS and EUC Code, für Koreanisch KSC code.
- Es unterstützt 1000e englischer Anwendungen wie Microsoft Office, Publisher und WinFaxPro.
- Es unterstützt voll Internet und E-mail Programme wie Netscape Navigator, Messenger, Microsoft Internet Explorer und Outlook.
- Fügt CJK Zeichen in PageMaker, PhotoShop und CorelDraw ein, unterstützt „Fit Text to Path“ u.a. Funktionen.
- Enthält einen schnellen CJK Textdarstellungs-Modus.
- Sein chinesischer Eingabemethoden-Manager unterstützt ZhuYin, PinYin, Englisch-Chinesisch, CangJie, Kantonesisch, Einfach-Strich, Interncode, Symbol und benutzerdefinierte chinesische Eingabemethoden (IME).
- Kommt mit qualitativ hochwertigen Roma-Kanji und Kana-Kanji Eingabemethoden (Japanische FEP).
- Verfügt über fortschrittliche Hangul und Hanja Korean Eingabemethoden.
- Es verwendet Doppel-Byte Editierkontrollen, um CJK Wortgrenz-Funktionen zu unterstützen. Es ist möglich, die voreingestellte Schriftart der Editierkontrolle zu wechseln.
- Es unterstützt alle Windows Bildschirmkartentreiber wie VGA, Super VGA, XGA etc., und unterstützt alle Windows Druckertreiber wie Ink Jet, Laser, PostScript etc.
- Es enthält qualitativ hochwertige CJK True Type (TT) Schriften und vertikale asiatische True Type Schriften, optional erweiterbar um mehr als 100 TT Schriften.
- Es gleicht dynamisch den Zwischenraum bei chinesischen und japanischen Schriften an.
- Es enthält einen Umwandler für asiatische True Type Schriften in Single Byte True Type Schriften.
- Es unterstützt das Umsetzen von Englischen Schriften zu Doppelbyte-Schriften.
- Es unterstützt eine multilinguale Umgebung (incl. Unicode) von Windows.

### Enthält *Wenlin light* zum Chinesischlernen



**Europa:** Bochumer Universitätsverlag GmbH, Universitätsstr. 140, 44799 Bochum, Tel. +49 (0) 234 971978-0, Fax 971978-6, email bou@bou.de  
**USA:** University Press Bochum, c/o Ms Lei Song, 2504 Grant Ave #2, Redondo Beach CA 90278, USA, order fax: +1 209 729-5412, phone/fax: +1 310 379-9031, email usa@bou.de